

¡TÚ PUEDES AYUDAR!

Menos de un tercio de los adultos y la mitad de niños reciben servicios de salud mental y tratamiento por el consumo de sustancias que se necesita en un año determinado.

Capacitación en Primeros Auxilios de la Salud Mental

Visita nuestra página web para inscribirte en la próxima clase:

Sea parte del Equipo de Intervención en Crisis del Condado de Shawnee/ Topeka
785-3689209

Donaciones

La Fundación Valeo existe para proporcionar apoyo filantrópico para la salud mental y los programas de tratamiento por el consumo de sustancias. Puedes hacer tu contribución en línea o llamando al 785-342-7232

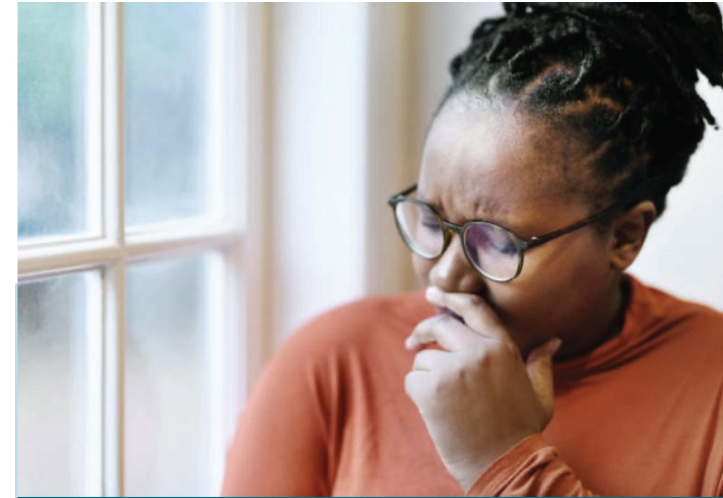


CENTRO DE CUIDADO DE LA SALUD EMOCIONAL VALEO

Ofrece programas para la salud mental y el consumo de sustancias para ayudar a los adultos y familias del noreste de Kansas. Aceptamos la mayoría de los seguros incluyendo Medicaid y Medicare, y ofrece una tarifa diferencial de acuerdo a ingresos para los individuos con recursos financieros limitados.

SERVICIOS DEL CENTRO DE CUIDADO DE LA SALUD EMOCIONAL VALEO

- Evaluación de la Salud Mental
- Intervención en Crisis
- Cuidado Residencial
- Apoyo en Casa
- Educación a la Comunidad acerca del Consumo de Medicamentos
- Psicoterapia
- Servicios Médicos Psiquiátricos
- Cuidados Primarios
- Farmacia en el Lugar
- Consumo de Sustancias y Adicción a las Apuestas
- Manejo de Casos
- Rehabilitación Psicosocial
- Ayuda y Vivienda a las Personas Desamparadas
- Tratamiento de Diagnóstico Integrado Dual
- Manejo de Enfermedad y Recuperación
- Servicios para el Éxito Laboral
- Asociaciones en Kansas para las Familias
- Educación Asistida
- Terapias Expresivas
- Grupos de Autoayuda
- Educación y Participación Comunitaria



SERVICIOS PARA CRISIS

CELEBRANDO MÁS DE 55 AÑOS DE PROPORCIONAR SERVICIOS DE RECUPERACIÓN

400 SW Oakley
Topeka, KS 66606
785 233 1/30



ADMISIÓN Y EVALUACIÓN

Admisión y Evaluación proporciona evaluaciones de salud mental, intervención, apoyo, referencias y servicios de tratamiento para los adultos que están experimentando stress emocional o una crisis de salud mental. Nuestro equipo proporciona asistencia integral y trabaja en colaboración con los consumidores y sus familias para proporcionar recomendaciones de servicios de salud mental apropiados.

CLÍNICA DE ADMISIÓN INMEDIATA

La clínica de admisión inmediata es para aquellos que buscan establecer servicios continuos con Valeo.

400 SW Oakley
M-F 8:00a-3:00p
785-233-1730 ext. 6360

INTERVENCIÓN EN CRISIS

Disponible 24/7 sin cita.

- Consejería para Crisis
- Diagnóstico Psiquiátrico para Ingreso en Hospital
- Acercamiento en incidentes críticos
- Prevención de Suicidios y Educación acerca del Manejo de Stress

Expertos en Crisis están disponibles en todo momento cada día del año.

Línea de Atención Gratuita las 24 Horas por Crisis: 785-234-3300

VISITENOS EN:   [_valeotopeka.org](https://www.valeotopeka.org)

CANALIZACIÓN DE CRISIS

La Canalización de Crisis ayuda a los individuos experimentando trastornos de salud mental severos y se enfoca en intervenciones, manejo de síntomas, salud y bienestar, manejo de medicamentos y coordinación de recursos en la comunidad.

Nuestra meta es proporcionar servicios de intervención inmediata y a corto plazo a cualquiera que esté experimentando una crisis de salud mental como una alternativa segura antes de la hospitalización o ir a prisión.

Servicios

- Manejo de Casos
- Medicamentos por Emergencia
- Apoyo en casa
- Educación a la Comunidad acerca del Uso de Medicamentos
- Unidad de Respuesta para Crisis
- Equipo de Intervención en Crisis
- Programa Residencial para Crisis
- Programa Residencial Transicional



EQUIPO DE INTERVENCIÓN EN CRISIS

El equipo de intervención en crisis de Topeka/Condado de Shawnee es una colaboración entre el departamento de policía, proveedores de la salud mental y voluntarios en la comunidad que proporcionan capacitación e intervenciones para una crisis de salud mental con el objetivo de canalizar a los individuos y evitar que sean encarcelados y referirlos a servicios de tratamiento apropiados. Este programa promueve la seguridad de los consumidores, oficiales y el público.

UNIDAD DE RESPUESTA PARA CRISIS

La Unidad de Respuesta para Crisis es un equipo de Valeo conformado por los servicios de primera respuesta y los oficiales del departamento de policía de Topeka quienes responden a las llamadas acerca de salud mental y verifican la situación de individuos en la comunidad experimentando una enfermedad mental.

SERVICIOS PARA CRISIS

Centro de Cuidado de la Salud Mental Valeo
400 SW Oakley, Topeka, KS 66606
785-233-1730
www.valeotopeka.org
Línea de Atención Gratuita las 24 horas: 785-234-3300